



SMART
STRØM



Din nye automatiske strømmåler

- Enklere, smartere og sikrere



Det elektroniske hjertet i huset ditt!



Hva er smart strøm?

Innen 1. januar 2019 har alle strømkunder i Norge fått montert nye, smarte strømmålere. Dette er den største moderniseringen av strømnettet på over 100 år!

Smart strøm er betegnelsen på ny teknologi som innebærer digitalisering av strømmålingen. Den nye måleren registrerer nøyaktig strømforbruk på timesbasis, slik at du slipper å lese av måleren selv og du får en mer nøyaktig faktura og detaljert informasjon om ditt strømforbruk.

Hvorfor?

Den nye strømmåleren gir deg bedre styring med forbruket ditt, gjennom automatisk avlesning. Den varslers om strømbrudd og jordfeil og gir muligheter for smarte løsninger i hjemmet ditt. I tillegg får samfunnet en bedre forsyningsikkerhet og på sikt får vi klimagevinster ved å bruke energi mer effektivt.



Hva er fordelene for deg?

Smart strøm gir både samfunnet bedre forsyningsikkerhet og på sikt også klimagevinster fordi vi vil bruke energi mer effektivt. Men hva er dine fordeler?

1. Du slipper å lese av strømmåleren

Forbruket ditt registreres automatisk hver time. Du slipper flere brev eller eposter med påminnelse om å lese av måler, og registreringen fjerner muligheten for feilavlesning.

2. Bedre kontroll over strømforbruket

Det er enklere å utføre strømsparende tiltak. Vit hvor du kan spare strøm, og hvor mye du sparer. Informasjonen er tilgjengelig på dine sider hos ditt strømselskap, på www.elhub.no eller på faktura.

3. Nøyaktig strømregning

Ditt fakturabeløp baserer seg på ditt faktiske forbruk. Dette gir deg bedre mulighet til å styre forbruket etter hvordan strømprisen varierer. Når strømprisen er høy, kan du for eksempel vente med å lade elbilen, eller du kan senke temperaturen i hjemmet.

4. Varsling ved strømbrudd og jordfeil

Den nye strømmåleren varsler lynraskt om strømbrudd. Den varsler også om jordfeil, spenningsfeil og annet, som gjør at du reduserer faren for brann.

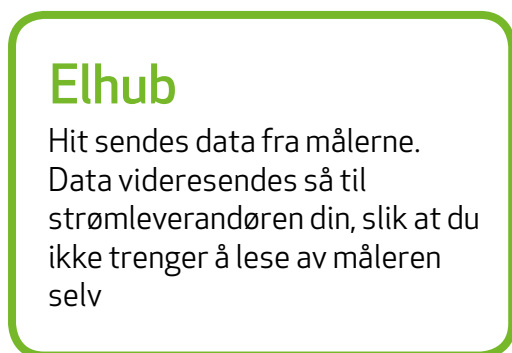
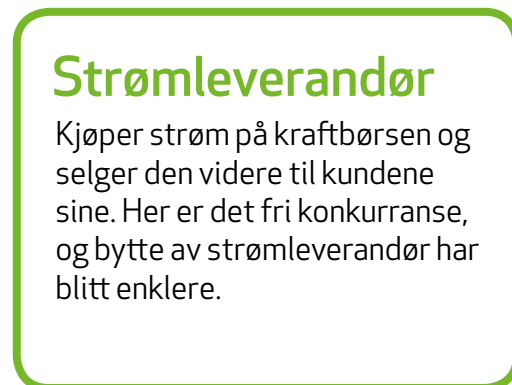
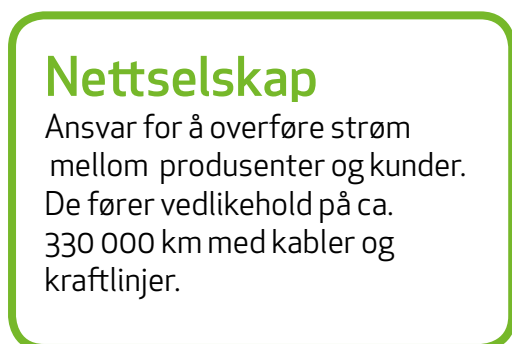
5. Bli plusskunde

Stadig flere velger å installere solceller for å utnytte miljøvennlig energi. De nye målerne åpner for at du kan selge overskuddet ditt tilbake til kraftleverandøren. Måleren registrerer hvor mye strøm som går både inn og ut av boligen.

6. Framtidsrettet

Den nye strømmåleren åpner for nye produkter og tjenester gjennom HAN-porten (Home Area Network), som vil bidra til ytterligere reduisering av forbruk. Et eksempel er smarthusteknologi.





Elhub – der dine målerdata sendes

Elhub ble lansert i februar 2019 og er det sentrale datalageret for måleverdier og markedsprosesser i det norske kraftmarkedet. Her samles data fra AMS-målere i hele Norge, før det sendes videre til ditt nettselskap og din strømlleverandør.

Elhub forenkler hverdagen for alle, både for kraftleverandører og nettselskaper og deg som kunde, blant annet gjennom at bytte av strømlleverandør blir enklere. Les mer på www.elhub.no.

Hva er HAN-porten og hva kan den brukes til?

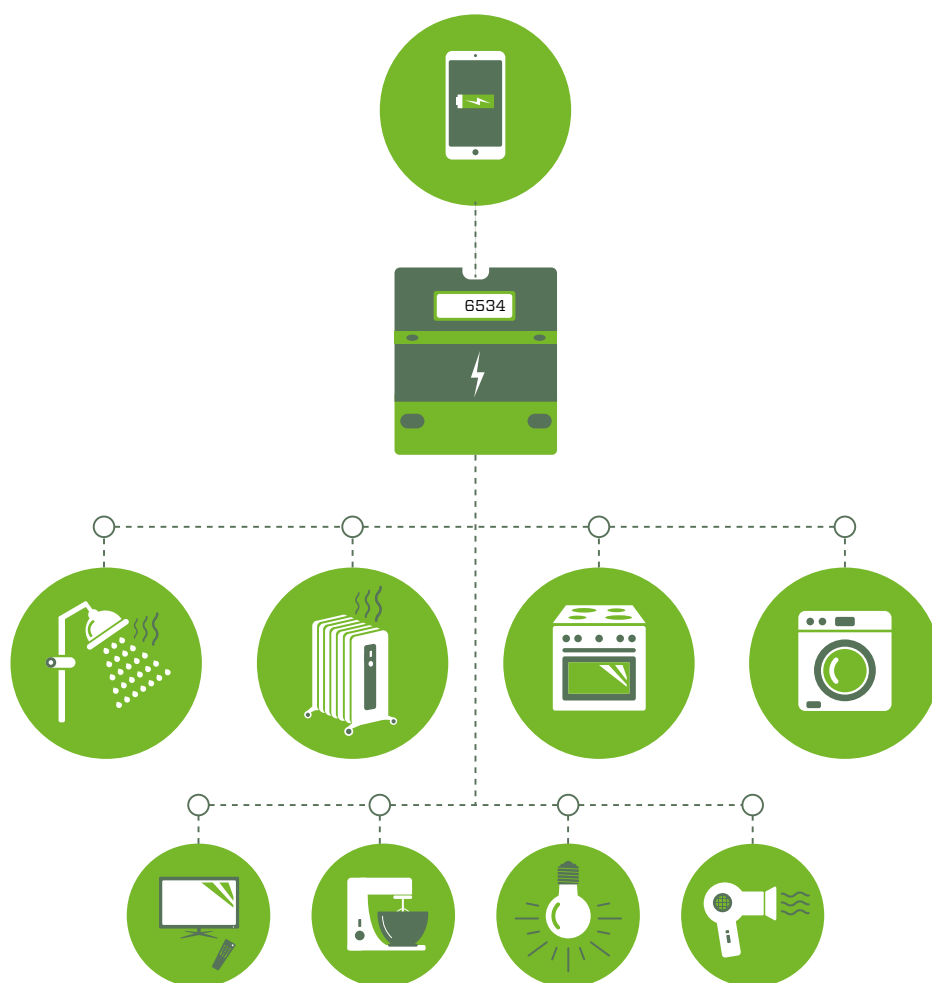
Alle de nye strømmålerne har en utgang kalt HAN-porten (Home Area Network), og denne kan du selv koble deg til. Dataene som hentes ut fra HAN-porten er din eiendom. Det betyr at nettselskapet eller en eventuell tredjepart må inngå en avtale med deg dersom de også ønsker å motta dine data fra HAN-porten.

HAN-porten kan hjelpe deg å spare penger

Du kan koble til utstyr fra en rekke leverandører. Dette er utstyr som gir deg muligheten til å følge med på og styre forbruket ditt – gjerne via en app. Har du styrbare varmepumper, elbilladere eller annet, kan disse koordineres med data om strømforbruket fra HAN og strømpriser for å redusere forbruket i perioder med dyr strøm.

Hvordan tar jeg i bruk HAN-porten?

HAN-porten er standardmessig stengt, og du må kontakte nettselskapet ditt for å få den åpnet.





SMART
STRØM